



Pathé, ein traditionsreiches französisches Unternehmen, eröffnete am 16. November 2006 mit dem Pathé Küchlin das erste Multiplexkino der Region Basel. Später folgte die Übernahme der Kinos Eldorado (1+2) und Plaza.

Bauherrschaft:

Kinvar AG  
Herr Enrico Ceppi

Betreiber:

Pathé Schweiz AG  
Herr Gregoire Schnegg



Technische Daten:

Heizleistung mit Fernwärme: 450kW  
Kälteleistung: 675 kW

Luftmenge:

Foyer, Bar, Eingang: 18'000 m<sup>3</sup>/h  
Kino 1: 17'000 m<sup>3</sup>/h  
Kino 2, Mehrzweckraum, Büro, Verwaltung: 6'100 m<sup>3</sup>/h  
Kino 3, 5, 7: 6'400 m<sup>3</sup>/h  
Kino 4, 6, 8: 3'800 m<sup>3</sup>/h

Das altehrwürdige, denkmalgeschützte Kino Küchlin wurde vergrössert und in ein modernes Multiplexkino umgewandelt. Als erstes wurden die Lüftungsgeräte für die beiden bestehenden Kinosäle ersetzt und provisorisch angeschlossen.

In einem zweiten Schritt wurde der Neubau erstellt. Dieser umfasst 6 Kinos, 7 Wohnungen, mehrere Büros, einen Mehrzweckraum, das Foyer mit WC Anlagen, Garderoben, Technikräume, usw.

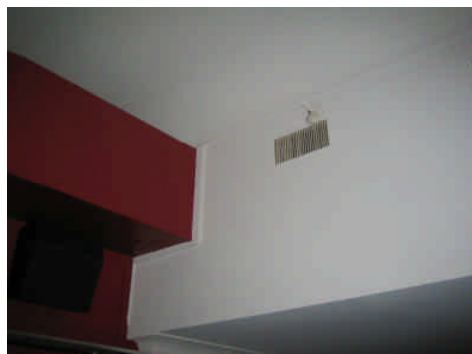
Während der Etappe 3 wurden die Kinosäle 1 und 2 endgültig angeschlossen und teils neu erschlossen. Im bestehenden Altbau ist neu ein Restaurant und eine Bar eingebaut.

Gesamtkosten:

CHF 4.5 Mio.



Lounge



Lüftungskanal in einem Kinosaal



alte Fassade